



Liên hệ

CÔNG TY TNHH NS BLUESCOPE VIỆT NAM

Khu công nghiệp Phú Mỹ 1, phường Phú Mỹ, thị xã Phú Mỹ,
Bà Rịa Vũng Tàu, Việt Nam.

Tel: 0254 3 922 666 Fax: 0254 3 922 888

Fanpage: [facebook.com/bluescopezacs](https://www.facebook.com/bluescopezacs)

Website: www.bluescopezacs.vn

Hotline: **18006151**

Hồ Chí Minh Tầng 3, tòa nhà Pearl 5, số 05 đường Lê Quý Đôn,
Phường Võ Thị Sáu, Quận 3, TP. Hồ Chí Minh

Tel: 0283 821 0066

Fax: 0283 821 0119

Hà Nội Tầng 12, Hanoi Tung Shing Square,
2 Ngô Quyền, Quận Hoàn Kiếm, Hà Nội

Tel: 0243 935 0993

Fax: 0243 935 0974

Sản phẩm đạt chứng nhận
"Nhãn Xanh" cấp bởi Hội Đồng
Công Trình Xanh Singapore



BlueScope Zacs®, INOK® đã được đăng ký quyền sở hữu của NS BlueScope Việt Nam.
Các thông số kỹ thuật sản phẩm có thể thay đổi mà không cần báo trước.

TÔN Zacs+ INOK® 450



TÔN Zacs+ INOK® 450

CÔNG NGHỆ INOK® 450, KHUẤT PHỤC RỈ SÉT



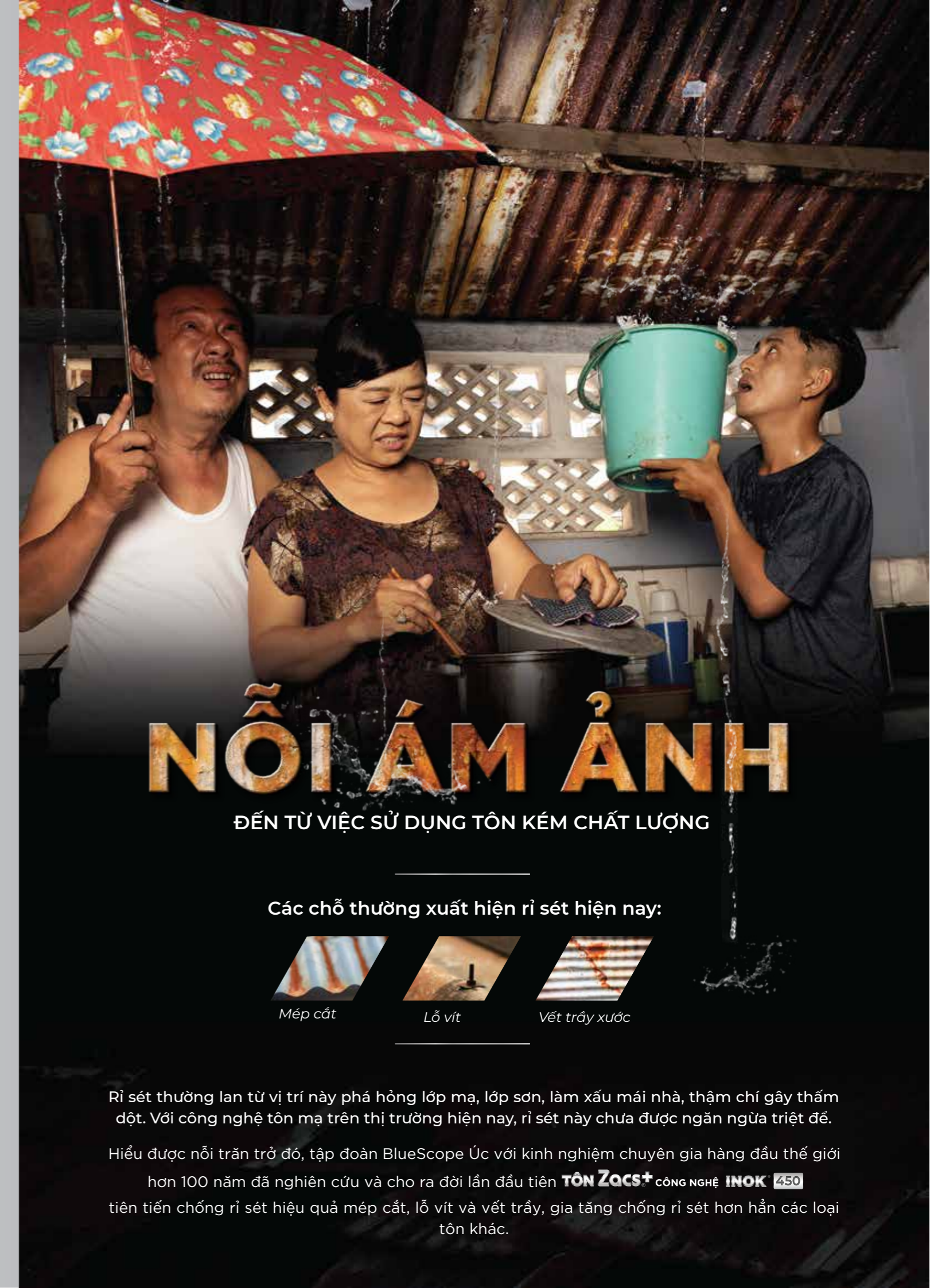
TÔN Zacs+
INOK® 450



CÔNG NGHỆ INOK® 450
KHUẤT PHỤC RỈ SÉT



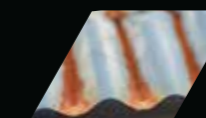
Die-Cut



NỖI ÁM ẢNH

ĐẾN TỪ VIỆC SỬ DỤNG TÔN KÉM CHẤT LƯỢNG

Các chỗ thường xuất hiện rỉ sét hiện nay:



Mép cắt



Lỗ vít



Vết trầy xước

Rỉ sét thường lan từ vị trí này phá hỏng lớp mạ, lớp sơn, làm xấu mái nhà, thậm chí gây thấm dột. Với công nghệ tôn mạ trên thị trường hiện nay, rỉ sét này chưa được ngăn ngừa triệt để.

Hiểu được nỗi trăn trở đó, tập đoàn BlueScope Úc với kinh nghiệm chuyên gia hàng đầu thế giới hơn 100 năm đã nghiên cứu và cho ra đời lần đầu tiên **TÔN Zacs+ CÔNG NGHỆ INOK 450** tiên tiến chống rỉ sét hiệu quả mép cắt, lỗ vít và vết trầy, gia tăng chống rỉ sét hơn hẳn các loại tôn khác.

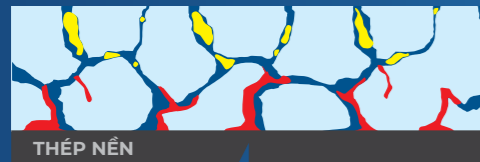
CÔNG NGHỆ INOK® 450

CÔNG NGHỆ MẠ TIÊN PHONG, KHUẤT PHỤC RỈ SÉT

Công nghệ INOK®450 (INfinitely Outreaching Know-how), được phát minh và đăng ký bản quyền bởi tập đoàn BlueScope Úc, lần đầu tiên ứng dụng cho các sản phẩm tôn Zacs⁺ tại Việt Nam.

Công nghệ INOK® 450 tạo lớp mạ vi cấu trúc với ma trận 4 lớp bảo vệ hoàn hảo của các hợp chất chống rỉ sét Magie Silic (Mg_2Si), Magie Kẽm ($MgZn_2$) và hợp kim Nhôm - Kẽm (Al - Zn). Với vi cấu trúc độc đáo này, các hợp chất Magie chủ động ngăn ngừa rỉ sét đỏ, đặc biệt tại mép cắt, lỗ vít và vết trầy xước.

CÔNG NGHỆ INOK® 450

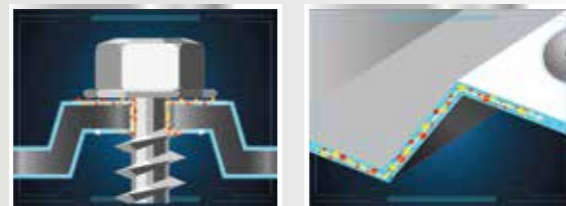


THÉP NỀN
■ Mg_2Si ■ $MgZn_2$ ■ Zn ■ Al

Công nghệ INOK®450 vì vậy chống rỉ sét ưu việt hơn hẳn công nghệ mạ nhôm kẽm hiện nay (hay còn gọi tôn lạnh) với cơ chế bảo vệ chỉ có 2 lớp hợp kim Nhôm - Kẽm.

Lợi ích của công nghệ INOK® 450 chống rỉ sét:

- Chống rỉ sét như INOX*
- Chống rỉ sét hiệu quả tại lỗ vít, mép cắt, vết trầy xước



Chống rỉ sét hiệu quả tại lỗ vít, mép cắt

Ứng dụng cho dòng sản phẩm

Tôn Zacs⁺ Hoa Cường INOK® 450 và tôn Zacs⁺ INOK® 450

* Tham khảo kết quả thử nghiệm trên công nghệ INOK® 450

** Áp dụng điều kiện và điều khoản bảo hành

Chất lượng được bảo chứng thực tế

Trên **5000+ TẤM TÔN** thử nghiệm & phối mẫu thực tế



Hơn **20+ NĂM**
nghiên cứu và phát triển
công nghệ INOK®.



Hơn **20+ BẰNG**
SÁNG CHẾ

Kết quả thử nghiệm chứng thực
độc lập bởi **QUATEST 3**



TÔN Zacs+ INOK® 450

Tôn Zacs+ INOK® 450 được ứng dụng công nghệ INOK® 450 tạo lớp mạ vi cấu trúc với ma trận 4 lớp bảo vệ hoàn hảo, trong đó hợp chất Magie Silic và Magie Kẽm chủ động ngăn ngừa rỉ sét đỏ, đặc biệt tại mép cắt, lỗ vít, vết trầy xước. Công nghệ INOK® 450 vì vậy chống rỉ sét ưu việt hơn hẳn công nghệ mạ nhôm kẽm hiện nay (hay còn gọi tôn lạnh) với cơ chế bảo vệ chỉ 2 lớp hợp kim Nhôm - Kẽm.

CÔNG NGHỆ INOK® 450 KHUẤT PHỤC RỈ SÉT

Các đặc điểm vượt trội:

- Chống rỉ sét như INOX*
- Bảo hành chống ăn mòn thủng lên đến 20 năm**
- Bề mặt tôn luôn sáng đẹp

* Tham khảo kết quả thử nghiệm trên công nghệ INOK® 450

** Áp dụng điều kiện và điều khoản bảo hành



Đặc tính kỹ thuật

- **Mô tả tổng quát:**
Tôn Zacs+ INOK® 450 là thép mạ hợp kim tạo ma trận 4 lớp bảo vệ được sản xuất theo quy trình nhúng nóng liên tục.
- **Ứng dụng điển hình:**
Làm mái lợp, vách, la phong cho công trình nhà ở dân dụng.
Các ứng dụng khác vui lòng liên hệ chi nhánh đại lý ủy quyền Tôn Zacs® tại địa phương.
- **Tiêu chuẩn kỹ thuật:**
JIS G3141 (tham khảo cho bề dày), AS 1397, TCVN 13027, TCCS 02:2023/NSBV
- **Kích thước thông dụng:**
Độ dày thép sau khi mạ (TCT-mm): 0.30, 0.35, 0.40, 0.42, 0.45, 0.48, 0.50, 0.58.
Chiều rộng (mm): 1200.

ĐIỀU KIỆN CUNG CẤP		
	Bình thường	Tùy chọn ^(#)
Điều kiện bề mặt	Bông kẽm nhỏ đều	
Xử lý bề mặt	Lớp thụ động chống ăn mòn & Lớp chống dấu vân tay	
In nhãn	Có in nhãn	
Dung sai kích thước*	Loại A	Loại B
Dung sai độ phẳng*	Loại A	Loại B

Chú ý:

^(#) Điều kiện cung cấp tùy chọn có thể bị hạn chế về kích thước.

* Dung sai kích thước cho độ dày, chiều rộng phải phù hợp với các yêu cầu của JIS G3141.

